

# LUBUSKA WOJEWÓDZKA



## KOMENDA OCHOTNICZYCH HUFCÓW PRACY

Misją Ochotniczych Hufców Pracy jest wychowanie oraz kształcenie młodzieży, której start życiowy utrudniają bariery i zagrożenia współczesnej rzeczywistości społecznej. **Zdobycie wykształcenia na zasadzie uczestnictwa w OHP jest jedną z dróg uzyskiwania wiedzy ogólnej i przygotowania zawodowego w ramach polskiego systemu oświaty.**

### Wspieramy młodych w nauce i pracy

Młodzieży w wieku 14-18 lat, która nie ukończyła szkoły podstawowej albo nie kontynuuje nauki po jej ukończeniu, **pomagamy uzupełnić wykształcenie podstawowe i ponadpodstawowe oraz zdobyć kwalifikacje zawodowe.** W ramach OHP młodzi ludzie kształcą się i odbywają praktykę w wybranym przez siebie zawodzie, **łącząc w ten sposób naukę z pracą.** Pod okiem doświadczonej kadry pedagogicznej rozwijają też swoje uzdolnienia i pasje, **uczą się, jak żyć ciekawie, zdrowo i odpowiedzialnie.** Nauka odbywa się w systemie dziennym.

Młodzieży do 30 roku życia **oferujemy doradztwo zawodowe, zajęcia rozwoju osobistego, szkolenia i pomoc w zdobyciu pracy.** Uczestnicy i absolwenci OHP mogą liczyć na wszechstronne wsparcie w rozwoju zawodowym **udzielane przez ekspertów doskonale znających rynek pracy.**



OHP **oferuje młodzieży kształcenie ogólne i zawodowe** dopasowane do indywidualnych zainteresowań i możliwości. Uczniowie odbywający naukę zawodu **otrzymują miesięczne wynagrodzenie na podstawie zawartej umowy,** a ich rozwój wspierają wychowawcy, pedagodzy oraz instruktorzy kształcenia praktycznego. Program obejmuje również doradztwo zawodowe, szkolenia oraz pośrednictwo pracy, a **uczestnicy mają okazję zdobywać doświadczenie** podczas staży zawodowych i uczestnictwa w wymianach międzynarodowych.



68 328 48 70



sekretariat@lubuska.ohp.pl



ul. Ludwika Zamenhofska 1  
65-186 Zielona Góra

# CO NA START?

**Uczestnik, który rozpoczyna naukę w OHP**, otrzymuje skierowanie do szkoły, w której będzie uzupełniać lub kontynuować kształcenie ogólne. **Doradca zawodowy, po zbadaniu jego predyspozycji zawodowych, pomaga mu wybrać zawód.** OHP znajduje uczestnikowi miejsce odbywania praktyk zawodowych (warsztaty OHP lub pracodawcy zewnętrzni). **Uczestnik dostaje umowę o pracę i zatrudnienie** na zasadach pracownika młodocianego w celu odbycia przygotowania zawodowego.

**Doświadczenie zawodowe zdobyte podczas nauki w ramach OHP jest atutem dla przyszłych pracodawców** oraz sprawia, że nasi absolwenci są konkurencyjni na rynku pracy i **szybciej znajdują stałe zatrudnienie.**



**Do OHP przyjmujemy młodzież na podstawie dobrowolnego i umotywowanego zgłoszenia oraz pisemnej zgody rodziców lub opiekunów prawnych.**

## OPIEKA I WYCHOWANIE



**Wspieramy młodzież w procesie kształcenia, wychowania oraz integracji społecznej.** Pomagamy jej przygotować się do pełnienia ról społecznych i zawodowych.

Proces wychowawczy w OHP jest realizowany poprzez **objęcie młodzieży programami profilaktycznymi, edukacyjnymi i resocjalizacyjnymi oraz przedsięwzięciami o charakterze kompensacyjnym i socjalizacyjnym.**

**Naszym celem jest wygaszanie destruktivnych postaw, zachowań i nawyków** oraz budowanie postawy prospołecznej i obywatelskiej oraz poczucia indywidualnej wartości i godności

**Oferta wychowawcza OHP** jest wszechstronna i realizowana poprzez długofalowe programy w trzech głównych obszarach:

- **Profilaktyka społeczna**

Wzmacnianie bezpieczeństwa, przeciwdziałanie negatywnym zjawiskom i rozwój kompetencji społecznych.

- **Aktywizacja społeczno-zawodowa**

Udział w samorządach OHP, Klubach Aktywnych i Absolwenta, a także wolontariat na rzecz osób potrzebujących.

- **Rozwijanie zainteresowań i uzdolnień**

Koła zainteresowań, zajęcia kulturalne, sportowe, rekreacyjne, turystyczne i lokalne inicjatywy.



# CO DAJE NAUKA W OHP?



Świadectwo ukończenia szkoły (szkoły podstawowej, trzyletniej szkoły branżowej I stopnia lub formy kursowej) umożliwiające podjęcie dalszej edukacji, np. w szkole wyższego stopnia.



Zaświadczenie o ukończeniu przyuczenia do pracy w przypadku uczniów szkoły podstawowej lub dyplom potwierdzający kwalifikacje zawodowe w przypadku uczniów szkoły branżowej I stopnia.



Doświadczenie zawodowe: uczestnik OHP po zakończeniu nauki może wykazać się dwu- lub trzyletnim stażem pracy (umowa o pracę).



Miesięczne wynagrodzenie dla uczniów objętych nauką zawodu na podstawie zawartej umowy.



Rozwijanie zainteresowań i uzdolnień poprzez udział w programach międzynarodowych, kołach zainteresowań, zajęciach w świetlicach środowiskowych OHP, przedsięwzięciach kulturalno-oświatowych i rekreacyjno-sportowych.



Udział w stażach zawodowych i wymianach międzynarodowych, które umożliwiają zdobycie cennego doświadczenia, rozwijanie umiejętności praktycznych oraz doskonalenie języków obcych w międzynarodowym środowisku.



Zdobywanie i rozwijanie kluczowych kompetencji społecznych, takich jak praca w zespole, komunikacja, odpowiedzialność i samodzielność, niezbędnych w życiu zawodowym i codziennym.



Praktyczne przygotowanie zawodowe realizowane w warsztatach szkoleniowych OHP oraz u pracodawców zewnętrznych pozwala zdobyć realne doświadczenie, rozwinąć umiejętności zawodowe i lepiej przygotować się do podjęcia pracy.



Opiekę doświadczonych wychowawców, pedagogów i instruktorów kształcenia praktycznego.

# ROZWÓJ ZAWODOWY



Obok jednostek opiekuńczo-wychowawczych **Ochotnicze Hufce Pracy** dysponują też rozległą siecią jednostek **rozwoju zawodowego**, które świadczą młodzieży usługi obejmujące **doradztwo i poradnictwo zawodowe, pośrednictwo pracy krótko- i długoterminowej oraz kursy i szkolenia** pozwalające na podniesienie bądź zdobycie nowych kwalifikacji zawodowych dostosowanych do potrzeb rynku pracy.

**Główne jednostki to Centra Edukacji i Pracy Młodzieży oraz Młodzieżowe Centra Kariery.** Młodzież zgłaszająca się do naszych jednostek rozwoju zawodowego może otrzymać pomoc w dokonaniu trafnych **wyborów edukacyjnych i zawodowych**, opracować **Indywidualny Plan Działania**, zapoznać się z aktualnymi **ofertami pracy i kursów zawodowych.**

**Poradnictwo zawodowe** to jedna z pierwszych form wsparcia oferowanych młodzieży w wieku 14–30 lat zgłaszającej się do Ochotniczych Hufców Pracy. Doradcy, biorąc pod uwagę lokalny rynek pracy oraz indywidualne predyspozycje młodego człowieka, pomagają w wyborze zawodu, planowaniu kariery, przekwalifikowaniu, samozatrudnieniu i poszukiwaniu pracy. **Porady są bezpłatne i udzielane zarówno w jednostkach OHP, jak i w placówkach, do których doradcy dojeżdżają.**

Oferty pracy prezentowane są także podczas targów i giełd, gdzie młodzi ludzie mogą spotkać się z pracodawcami i skorzystać ze wsparcia doradców OHP. **OHP świadczy również usługi międzynarodowego pośrednictwa pracy w ramach sieci EURES, obejmujące m.in. obsługę ofert polskich i zagranicznych pracodawców.**

## CENTRUM EDUKACJI I PRACY MŁODZIEŻY

### GORZÓW WIELKOPOLSKI

Tel.: 95 732 65 44; 696 402 613

E-mail: ceipm.gorzow@lubuska.ohp.pl

Adres: al. 11 Listopada, 66-400 Gorzów Wielkopolski

### ZIELONA GÓRA

Tel.: 68 328 48 75; 797 684 791

E-mail: ceipm.zgora@lubuska.ohp.pl

Adres: ul. Zamenhofa 1, 65-186 Zielona Góra

## **NASI DORADCY**

### **GORZÓW WIELKOPOLSKI**

Tel. (95) 73 26 544

E-mail: doradca.gorzow@lubuska.ohp.pl

doradca2.gorzow@lubuska.ohp.pl

pośrednik.gorzow@lubuska.ohp.pl

Adres: Aleje 11 listopada 91,  
66-400 Gorzów Wielkopolski

### **MIĘDZYRZECZ**

Tel. (95) 74 11 080

E-mail: doradca.miedzyrzecz@lubuska.ohp.pl

pośrednik.miedzyrzecz@lubuska.ohp.pl

Adres: ul. Piastowska 18,  
66-300 Międzyrzecz

### **STRZELCE KRAJEŃSKIE**

Tel. (95) 76 33 219

E-mail: doradca.strzelce@lubuska.ohp.pl

Adres: ul. Ogrodowa 4,  
66-500 Strzelce Krajeńskie

### **ŚWIEBODZIN**

Tel. 68 475 09 37

E-mail: doradca.swiebodzin@lubuska.ohp.pl

Adres: ul. 1 Maja 22/1,  
66-200 Świebodzin

### **WIECHLICE**

Tel. 68 375 87 73; 887 357 274

Email: doradca.wiechlice@lubuska.ohp.pl

pośrednik.wiechlice@lubuska.ohp.pl

Adres: ul. Jesionowa 3, Wiechlice,  
67-300 Szprotawa,  
budynek internatu, pok. nr 10

### **ZBĄSZYNEK**

Tel. 720 815 089

E-mail: posrednictwo@lubuska.ohp.pl

Adres: ul. Kolejowa 4,  
66-210 Zbąszynek

### **ZIELONA GÓRA**

Tel. 573 900 635; 696 402 648

Email: doradca.zg@lubuska.ohp.pl

posrednikpracy@lubuska.ohp.pl

Adres: ul. Zamenhofa 1,  
66-186 Zielona Góra  
pok. nr 108, 110

### **ŻARY**

Tel. 508 307 475; 690 505 301

E-mail: doradca.zary@lubuska.ohp.pl

pośrednik.zary@lubuska.ohp.pl

Adres: ul. Mieszka I 13/11,  
68-200 Żary

# WYMIANY MIĘDZYNARODOWE

**Uczestnicy Ochotniczych Hufców Pracy biorą udział w międzynarodowych wymianach,** które umożliwiają im poznanie rówieśników z innych państw, ich kultury, historii oraz współczesnych realiów. **Biorą również udział w zagranicznych stażach zawodowych,** podczas których zdobywają certyfikowane kwalifikacje uznawane we wszystkich krajach Unii Europejskiej.

**Realizowane przez nas projekty międzynarodowe są ważnym elementem kształcenia realizowanego poza systemem szkolnym oraz** stanowią cenne uzupełnienie działań edukacyjno-wychowawczych prowadzonych w jednostkach OHP. Dają młodzieży możliwość wszechstronnego rozwoju – zarówno zawodowego, jak i osobistego. **Sprzyjają przełamywaniu barier językowych i kulturowych, pomagają redukować stereotypy oraz kształtują postawy otwartości i odpowiedzialności obywatelskiej.**



## PROJEKTY

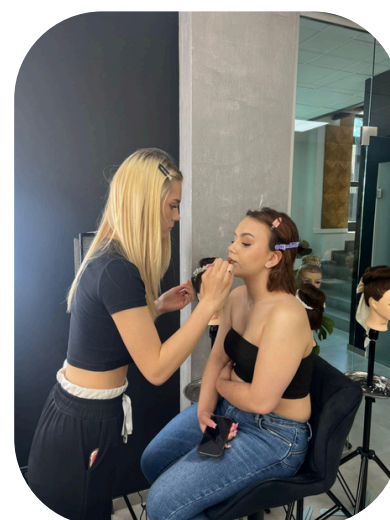
Realizujemy projekty wspierające młode osoby w wejściu na rynek pracy oraz podnoszeniu ich kwalifikacji i kompetencji. Ich celem jest **zwiększenie aktywności zawodowej uczestników**, wyrównywanie szans oraz poprawa sytuacji życiowej i materialnej młodzieży wymagającej wsparcia. **Udział w projektach jest bezpłatny, a uczestnicy są objęci ubezpieczeniem NNW na czas trwania wsparcia.**



### Z oferty mogą skorzystać między innymi:

- młodzież w wieku 15–17 lat zagrożona przedwczesnym zakończeniem nauki, objęta wsparciem Ochothicze Hufce Pracy,
- osoby w wieku 18–24 lata pozostające bez zatrudnienia,
- młodzi absolwenci szkół i uczelni,
- osoby opuszczające pieczę zastępczą,
- młode kobiety wychowujące dzieci.

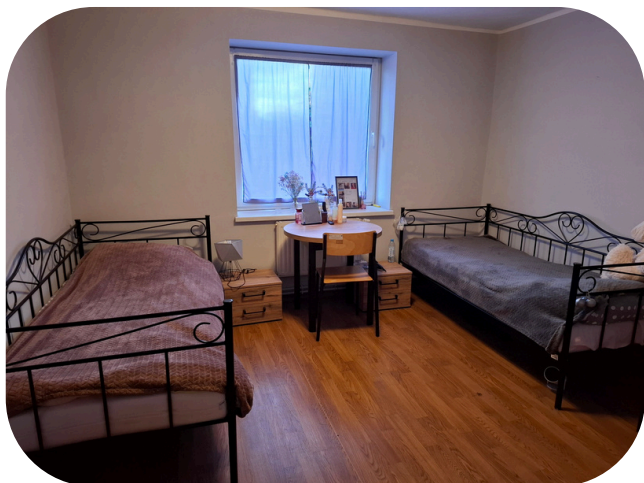
W zależności od projektu oferujemy indywidualne poradnictwo zawodowe i wsparcie motywacyjne, kursy zawodowe i szkolenia kompetencyjne (w tym cyfrowe), pośrednictwo pracy, wsparcie towarzyszące dostosowane do potrzeb uczestnika, możliwość dofinansowania dojazdów i wyżywienia podczas zajęć.



# JEDNOSTKI OPIEKUŃCZO - WYCHOWAWCZE

**Ośrodki Szkolenia i Wychowania** są dla uczestników mieszkających w miejscu uniemożliwiającym codzienny dojazd do placówki OHP. W kwalifikacji kandydata uwzględnia się jego szczególnie trudną sytuację wychowawczą, edukacyjną, rodzinną, środowiskową, ekonomiczną, komunikacyjną (np. uniemożliwiającą codzienny dojazd do placówki OHP). **Dla młodzieży OHP zakwaterowanie w internacie oraz wyżywienie jest nieodpłatne.**

**Ośrodki Szkolenia i Wychowania działają w Zielonej Górze, Strzelcach Krajeńskich, Międzyrzeczu, Wiechlicach oraz Nowej Soli**, oferując szerokie możliwości rozwoju, kursy kwalifikacyjne i profesjonalne przygotowanie do wejścia na rynek pracy.



**Hufce Pracy** są dla uczestników mieszkających w miejscu umożliwiającym im naukę w szkole oraz udział w zajęciach organizowanych przez OHP.

**Hufce Pracy** funkcjonują w **Gorzowie Wielkopolskim, Lubsku, Żarach, Krośnie Odrzańskim, Zbąszynku oraz Wschowie**, zapewniając młodzieży wsparcie wychowawcze, edukacyjne i zawodowe.



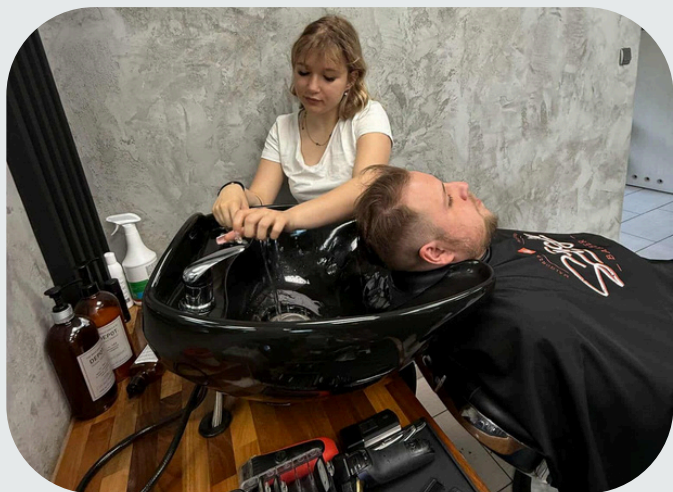
# OFERTA ZAWODÓW

Oferujemy szkolenie w wielu poszukiwanych i cenionych profesjach, które zwiększają szanse na zatrudnienie i dalszy rozwój zawodowy.

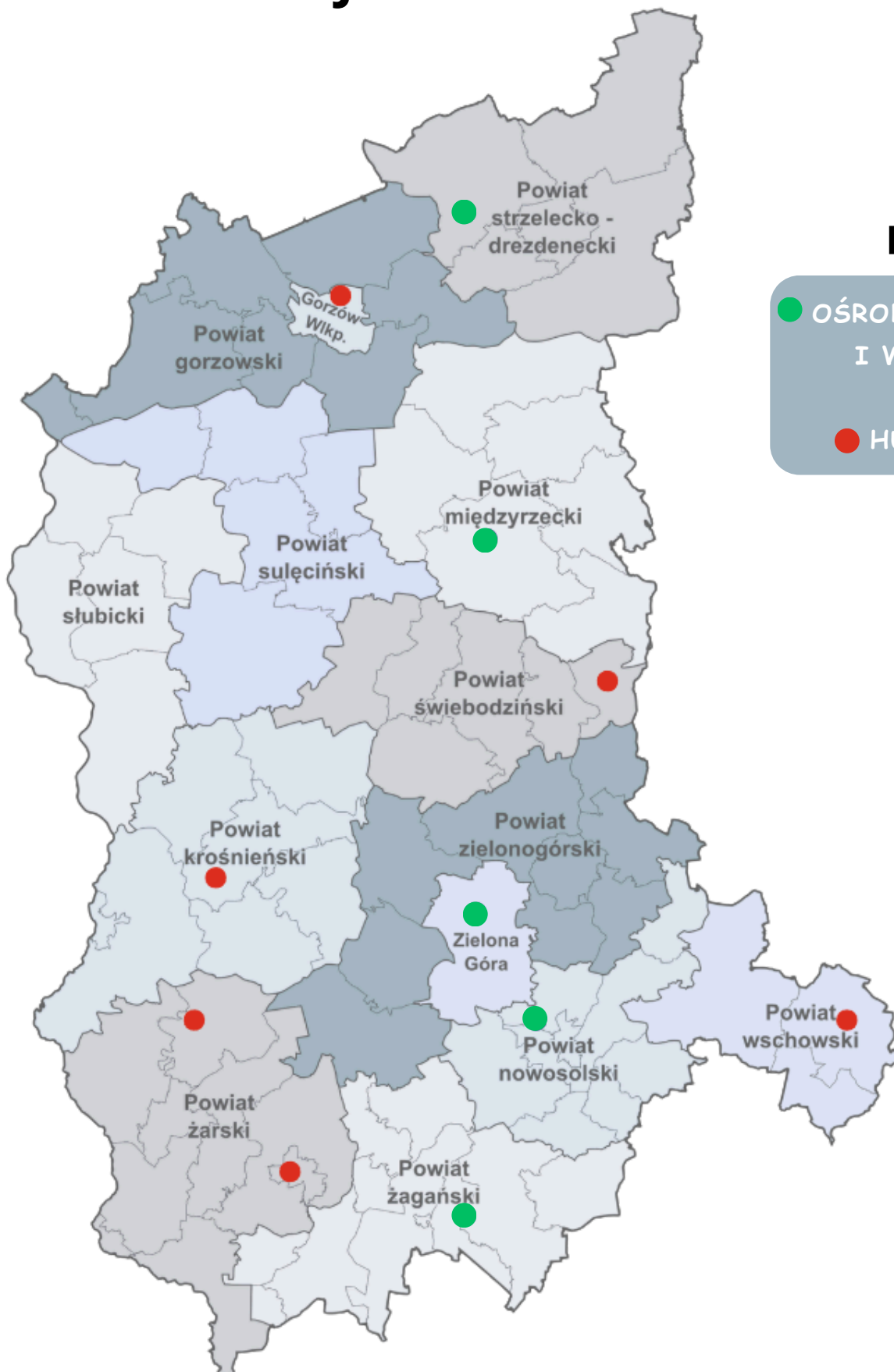
**Wśród kierunków kształcenia znajdują się między innymi:**

- magazynier–logistyk,
- elektryk,
- stolarz,
- kucharz,
- cukiernik,
- sprzedawca,
- operator obrabiarek skrawających,
- dekarz,
- ślusarz
- fryzjer,
- krawiec,
- mechanik pojazdów samochodowych.

**To jednak tylko część naszej oferty.** Kształcimy również w innych zawodach, odpowiadających zapotrzebowaniu lokalnego i krajowego rynku pracy oraz indywidualnym predyspozycjom i zainteresowaniom uczestników.



# JEDNOSTKI OHP W WOJEWÓDZTWIE LUBUSKIM



## LEGENDA

● OŚRODEK SZKOLENIA  
I WYCHOWANIA

● HUFIEC PRACY

# KONTAKT

## LUBUSKA WOJEWÓDZKA KOMENDA OCHOTNICZYCH HUFCÓW PRACY

Telefon: 68 328 48 70

E-mail: sekretariat@lubuska.ohp.pl

Adres: ul. Zamenhofa 1, 65-186 Zielona Góra

### HUFCE PRACY

#### GORZÓW WIELKOPOLSKI

Telefon: 95 732 65 44

E-mail: hp.gorzow@lubuska.ohp.pl

Adres: al. 11 Listopada 91,  
66-400 Gorzów Wielkopolski

#### KROSNO ODRZAŃSKIE

Telefon: 68 383 50 22

E-mail: hp.krosno@lubuska.ohp.pl

Adres: ul. Szkolna 1, 66-600 Krosno Odrzańskie

#### LUBSKO

Telefon: 68 451 33 85

E-mail: hp.lubsko@lubuska.ohp.pl

Adres: ul. Kopernika 19, 68-300 Lubsko

#### WSCHOWA

Telefon: 65 540 10 40

E-mail: hp.wschowa@lubuska.ohp.pl

Adres: ul. Kościuszki 11, 67-400 Wschowa

#### ZBĄSZYNEK

Telefon: 887 357 273

E-mail: hp.zbaszynek@lubuska.ohp.pl

Adres: ul. Kolejowa 4, 65-210 Zbąszynek

#### ŻARY

Telefon: 68 360 00 71

E-mail: hp.zary@lubuska.ohp.pl

Adres: ul. Górnośląska 2, 68-200 Żary

### OŚRODKI SZKOLENIA I WYCHOWANIA

#### MIĘDZYRZECZ

Telefon: 95 741 10 80, 95 742 06 39

E-mail: osiw.miedzyrzecz@lubuska.ohp.pl

Adres: ul. Piastowska 18, 66-300 Międzyrzecz

#### NOWA SÓL

Telefon: 68 387 20 67

E-mail: osiw.nowasol@lubuska.ohp.pl

Adres: ul. Staszica 1a, 67-100 Nowa Sól

#### STRZELCE KRAJEŃSKIE

Telefon: 95 763 32 19, 571 551 023

E-mail: osiw.strzelce@lubuska.ohp.pl

Adres: ul. Ogrodowa 4,  
66-500 Strzelce Krajeńskie

#### WIECHLICE

Telefon: 68 376 22 55

E-mail: osiw.wiechlice@lubuska.ohp.pl

Adres: ul. Jesionowa 3, Wiechlice,  
67-300 Szprotawa

#### ZIELONA GÓRA

Telefon: 697 622 811

E-mail: kierownik.osiwzg@lubuska.ohp.pl

Adres: ul. Zamenhofa 1, 65-186 Zielona Góra



**LUBUSKA  
WOJEWÓDZKA KOMENDA  
OCHOTNICZYCH HUFCÓW PRACY**